



سلسلة القيمة المعنية (التوريد)

سلاسل القيمة المعنية هي:

- تشمل مواقع الإنتاج المزارع المحيطة، ومزارع وادي الأردن، والمنتجين المنزليين للخبز والمخللات والزيتون ومنتجات المربي.
- يتم تقديم خدمات النقل بشكل رئيسي من قبل أفراد يستخدمون مركبات غير مبردة لنقل المنتجات الغذائية والخضروات من المزارع والتجار إلى السوق المحلي في مادبا.

المؤسسات / الحوكمة المسؤولة عن إنشاء السوق

منحت بلدية مادبا إدارة السوق المحلي لمستثمر من خلال إعلان مناقصة عامة. ويتولى المستثمر مسؤولية إدارة سوق تبلغ مساحته 10 دونم (10,000 م²)، عن طريق تأجير قطع الأراضي للبائعين الأفراد. ولدى موظفي البلدية مكتب في السوق للإشراف عليه وضمان تطبيق جميع تدابير السلامة والأمن، بالتعاون مع موظفي المستثمر، من خلال القيام بجولات خلال ساعات العمل.

أصحاب المصلحة الرئيسيون

محافظ مادبا، بلدية مادبا الكبرى، غرفة تجارة مادبا، وزارة الصناعة والتجارة والإمداد، وزارة الإدارة المحلية، مستثمر السوق، التجار، العملاء المحليون، المنتجون: المزارعون، المنتجون المنزليون، مزودي سلسلة التوريد في السوق، والمنظمات غير الحكومية المحلية.

المنتجات والمستخدمون الرئيسيون

- الفواكه والخضروات الطازجة، الزيتون وزيت الزيتون، منتجات الألبان: اللبنة، الزبادي، الجبن الأبيض، الأعشاب والتوابل: الزعتر، السماق، الأعشاب المجففة، ومزيج التوابل.
- المستخدمون الرئيسيون هم سكان محافظة مادبا.

نظام (أنظمة) الإنتاج/الزراعة الرئيسية

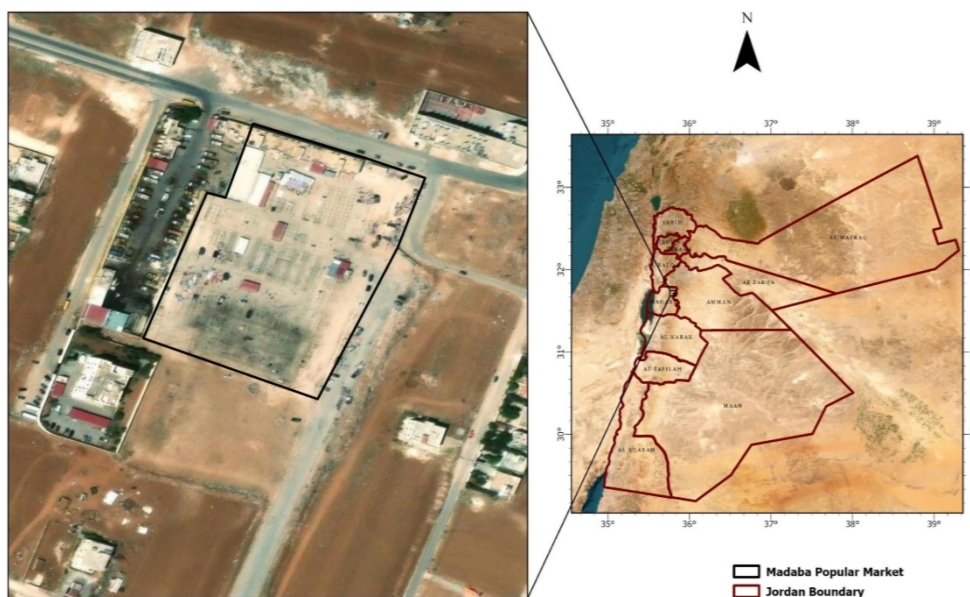
الطماطم، والخيار، والبطاطس، والبصل، والباذنجان، والكوسة، والفلفل الحلو، والخضروات الورقية، والموز، والتفاح، والحمضيات، والفراولة، والفواكه الموسمية من المزارع المحيطة.

التحديات

الموقع

نقص:

- مرافق البنية التحتية
- مظلات للبائعين،
- أعمدة الإضاءة التي تعمل بالطاقة الشمسية،
- مواقف سيارات مجاورة،
- دعم المشاريع الغذائية التي تقودها النساء



إمكانات تكنولوجيا المعلومات والاتصالات

- نظام إدارة السوق والحوكمة
- التسويق الإلكتروني ومنصات التواصل الاجتماعي الخاصة بالسوق

شركاء الممارسة

- بلدية مادبا الكبرى

المنظمة الشريكة: الجمعية العلمية الملكية (RSS)



الجمعية العلمية الملكية
Royal Scientific Society

م والتكنولوجيا

وقد حصلت الأبحاث (HCST)، في إطار

