

Espagne

Coopérative de marché Las Nieves

Type de marché

Alimentaire, bio

Fréquence

Tous les jours



Principales parties prenantes

Directeur de la Cooperativa Las Nieves

Producteur (légumes et conserves de légumes) et membre du conseil d'administration de la coopérative Las Nieves, propriétaire du marché.

Conseiller chargé de l'agriculture. Mairie.

Principaux produits et utilisateurs

Produits :

- Fruits et légumes : tomates, poivrons, aubergines, courgettes, pastèques, melons, etc.
- Huile d'olive vierge et olives.
- Différentes variétés de vin et de vinaigre.
- La gamme est complétée par des produits artisanaux locaux et régionaux

Clientèle : Consommateurs locaux à revenus moyens. Principalement des personnes d'âge mûr à la recherche d'un large choix de produits frais de grande qualité.

De l'agriculteur au caddie

Le marché approvisionne également les petits commerçants et les restaurants.

Principaux systèmes de production / d'agriculture

Principales productions : tomates, poivrons, huile d'olive et vin. Systèmes de culture : conventionnels et, dans une moindre mesure, biologiques.

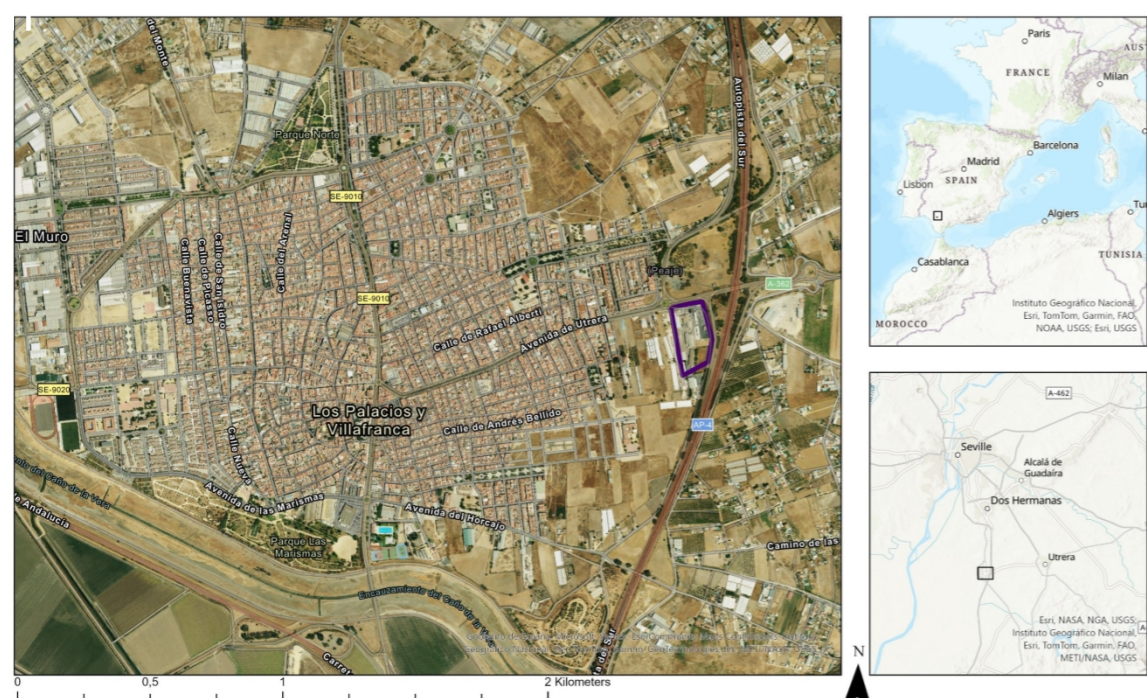
Chaîne de valeur concernée (approvisionnement)

Un marché de vente directe entre les producteurs de la coopérative Las Nieves et les consommateurs. Il propose des produits locaux de grande qualité à des prix inférieurs à ceux des supermarchés.

Institutions / Gouvernance en charge de la mise en place du marché

Marché détenu par la coopérative agricole Las Nieves. Les autorités sont seules responsables du contrôle du respect des réglementations sanitaires et commerciales.

Localisation



Défis

- Attirer une clientèle plus jeune.
- Augmenter les ventes via des canaux à distance.

Potentiel en

- Services de veille. Niveau de la chaîne de valeur. Solutions de gestion de la production
- Solutions de gestion agricole. Niveau de la chaîne de valeur. Production
- Plateformes commerciales virtuelles. Niveau de la chaîne de valeur : commercialisation

Partenaires de pratique

- Directeur de la coopérative Las Nieves
- Producteur et membre du conseil d'administration de la coopérative Las Nieves



Les travaux de recherche ayant abouti à ces résultats ont bénéficié d'un financement de l'ORGANISME NATIONAL DE SUBVENTION, NUMÉRO DE SUBVENTION, dans le cadre du projet PRIMA

BLUMI-Med de l'Union européenne